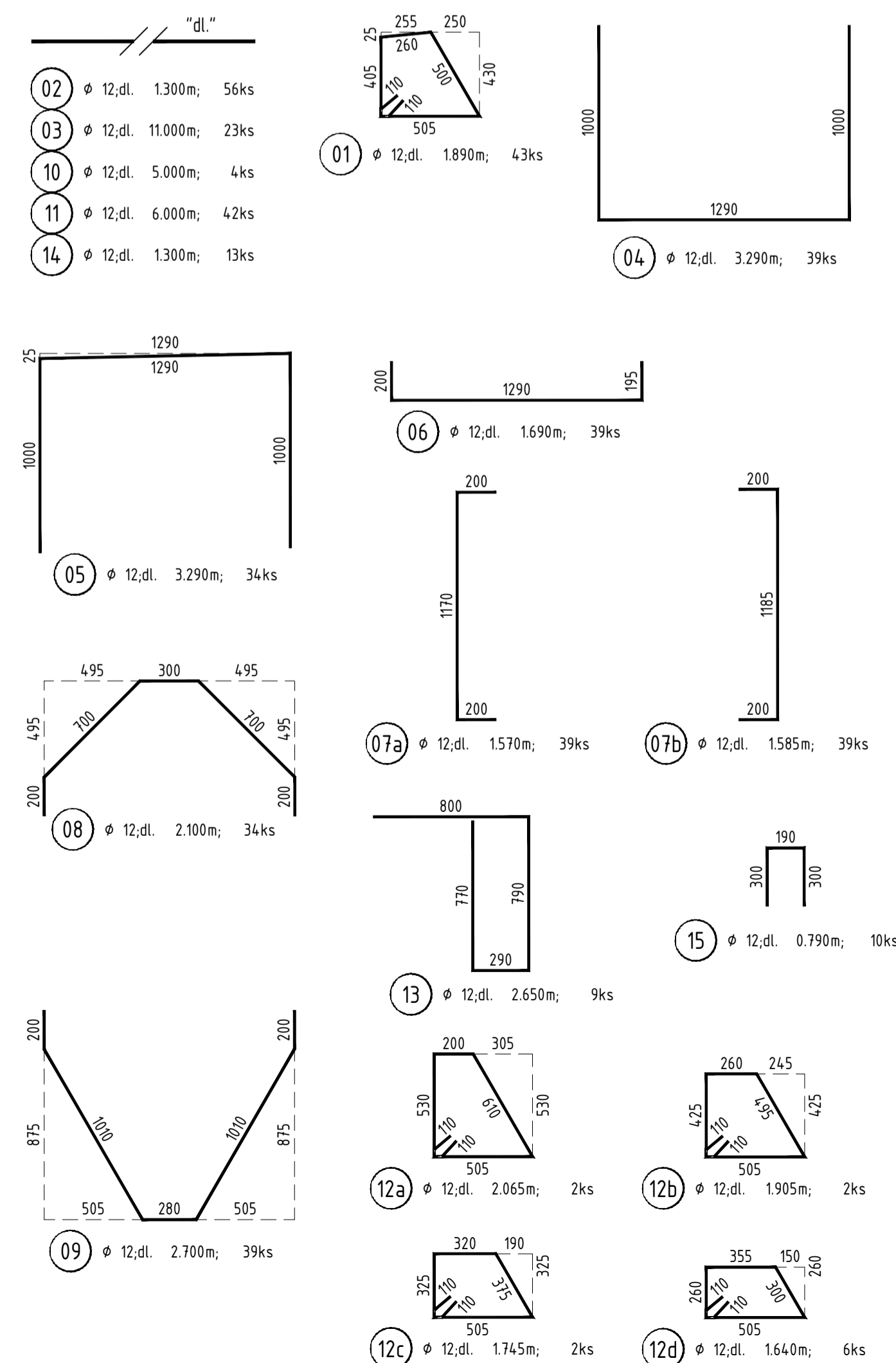
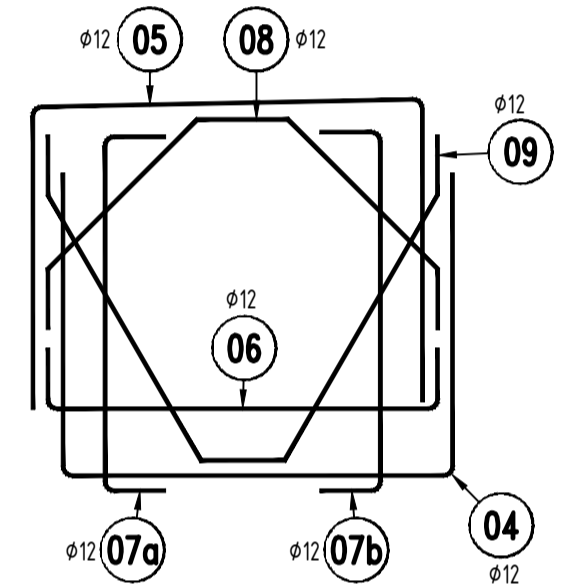


Pozn.: Není vykreslena výztuž jímky



Řez v místě sedla

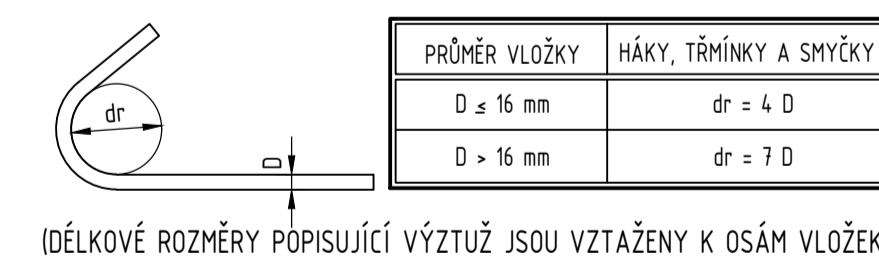


- Výkres je nutné číst s ostatními přílohami řady 4
- V místech kolize prefabrikovaných betonových prahů s výztuží prahy posunout
- Jednotlivé položky budov v případě potřeby ořezány nebo ohnuty do bednění
- Veškerá betonářská výztuž vystupující z pracovišních spár, která nebude zabetonována do 8 týdnů, se po zabetonování ochrání v celé své vystupující délce protikorozním nátěrem.
- Výztuže vystupující z pracovišních spár musí být před prováděním další části řádně očištěna tak, aby byla zajištěna předepsaná soudržnost vložek z betonem.

Celkem 4 ks .....189.6 kg

KRYTÍ MINIMÁLNÍ	40 mm	(Minimální krytí musí být dodrženo pro veškerou výztuž)
KRYTÍ JMENOVITÉ	50 mm	(Jmenovité krytí = tloušťka podkladu)

(PRO ŽEBÍRKOVOU VÝZTUŽ



SOUŘADNICOVÝ SYSTÉM: S-JTSK  
VÝŠKOVÝ SYSTÉM: Bpv

STAVBA:		Oprava mostních objektů v úseku Merklín - Dalovice			
OBJEDNATEL:		Správa železnic, státní organizace Dlážděná 1003/7 110 00 Praha 1, Nové Město			
PROJEKTANT:		Egneza s.r.o. Kpt. Jaroše 35/20 434 01 Most			
Účel PD:		ODP. PROJEKTANT		VYPRACOVAL	
DSP/PDPS		ING. MICHAL BERNÁT		ING. PETR ŠEDIVÝ	
Egneza s.r.o., Kpt. Jaroše 35/20, 434 01 Most, tel.: 733 774 924, e-mail: bernat@egneza.cz		Datum:		11/2022	
OBJEKT:		Měřiko:		1: 25	
SO 05 Propustek v km 4,956		Formát:		8 x A4	
PRÍLOHA:		Zakázka:		18E81	
VÝKRES VÝZTUŽE ZÁKLADOVÉ DESKY		Část:		Paré:	
		D.1.5			
		Príloha:		4.3	